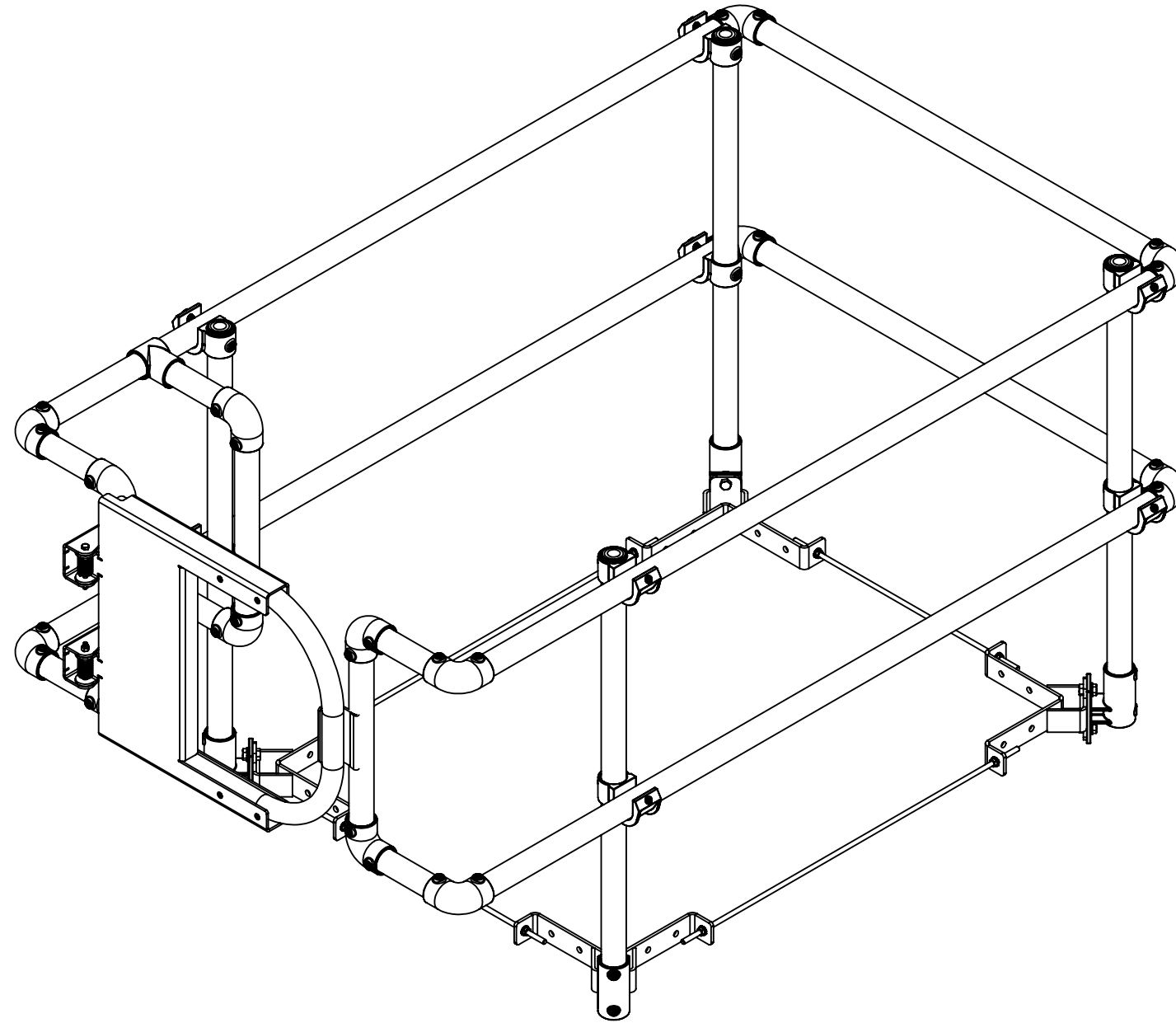


REVISIONS				
ZONE	REV.	DESCRIPTION	DATE	APPROVED
D8	1	1ST RELEASE, VR FR	2021-09-24	D.WU



GUIDE D'INSTALLATION HGKTSF01
RÉVISION: 2
NUMÉRO DU DOCUMENT: CAA25-01
RÉVISION DU DOCUMENT: 1



THIRD ANGLE PROJECTION

ALL DIMENSIONS ARE IN INCH
TOUTES LES DIMENSIONS SONT EN POUCE
UNLES OTHERWISE NOTED
SAUF INDICATION CONTRAIRE

TOLERANCES/TOLÉRANCES:

DIM.	ANG.
X.X ±0.060"	X ±3.00°
X.XX ±0.030"	X.X ±1.00°
X.XXX ±0.015"	X.XX ±0.50°

MACHINED SURFACE FINISH/FINI DE SURFACE MACHINÉ:
Ra : 125 µin

MATERIAL/MATÉRIEL:
N/A

VOLUME/VOLUME:
N/A

PAINTED/PEINTURÉ:
N/A

EST WEIGHT/POIDS EST:
143.800 POUNDS

DRAWN BY/ DESSINÉ PAR:
D.WU

CHECKED BY/VÉRIFIÉ PAR:
D.WU

3D FILE NAME/NOM DE FICHER 3D:
HGKTSF01_REV.2

DELTA

TITLE/TITRE:
HATCH GUARD KIT STANDARD FRONT
ACCESS

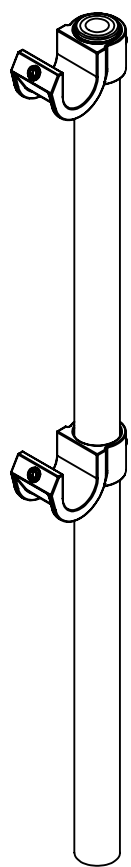
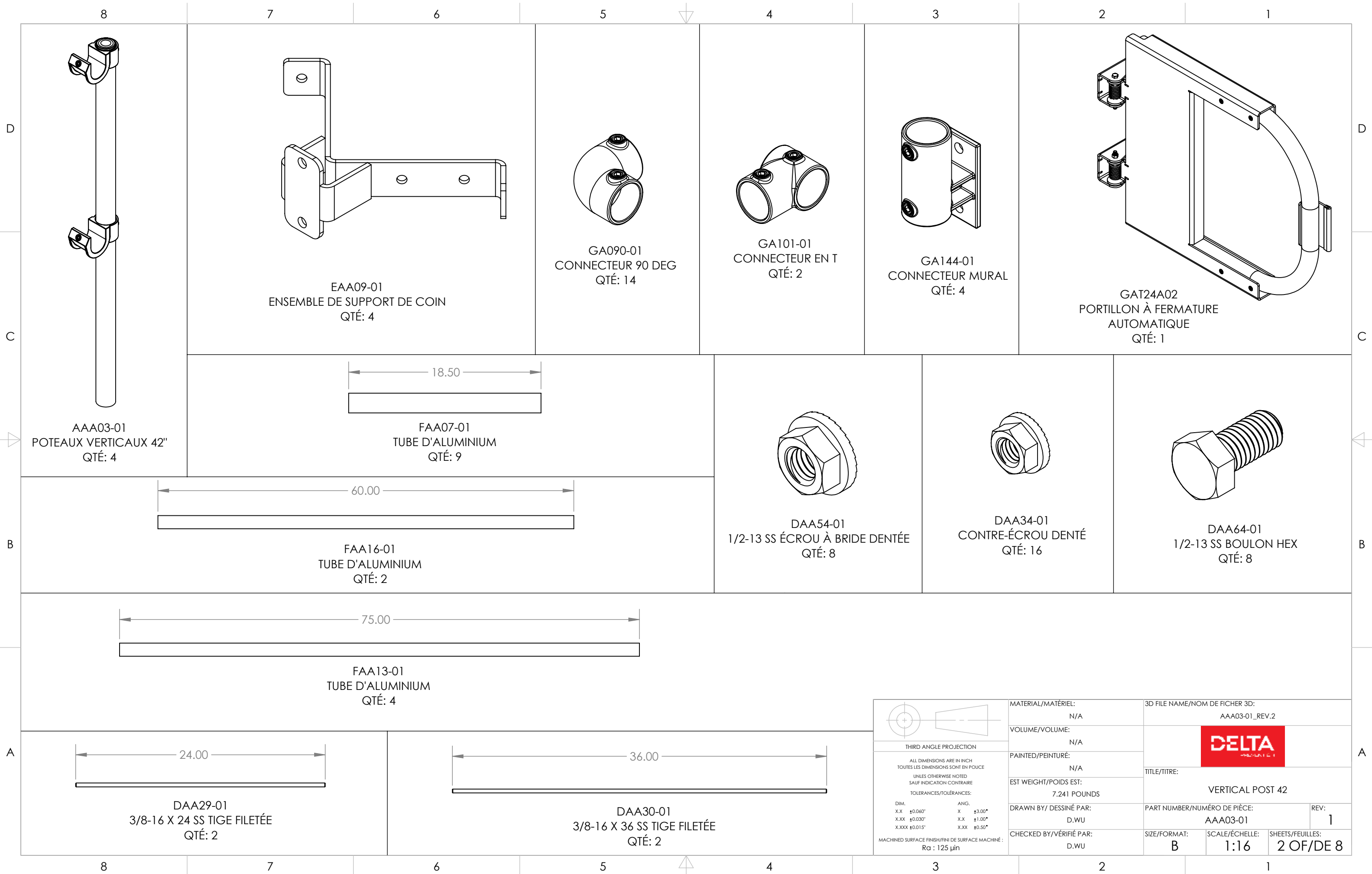
PART NUMBER/NUMÉRO DE PIÈCE:
HGKTSF01

REV:
1

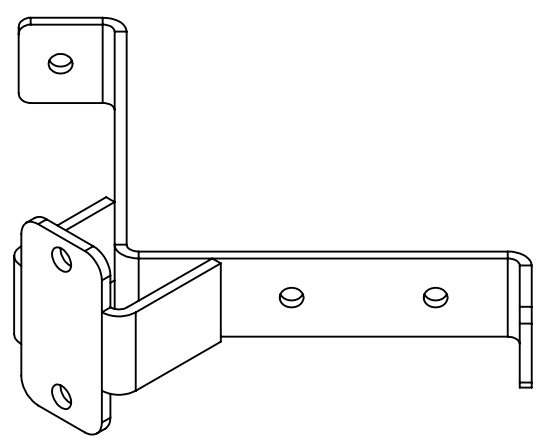
SIZE/FORMAT:
B

SCALE/ÉCHELLE:
1:12

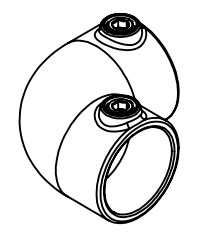
SHEETS/FEUILLES:
1 OF/DE 8



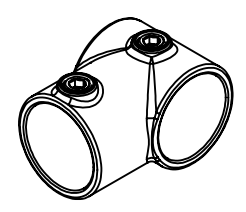
AAA03-01
POTEaux VERTICAUX 42"
QTÉ: 4



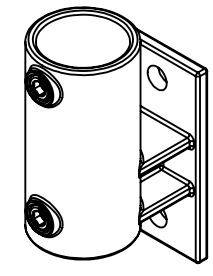
EAA09-01
ENSEMBLE DE SUPPORT DE COIN
QTÉ: 4



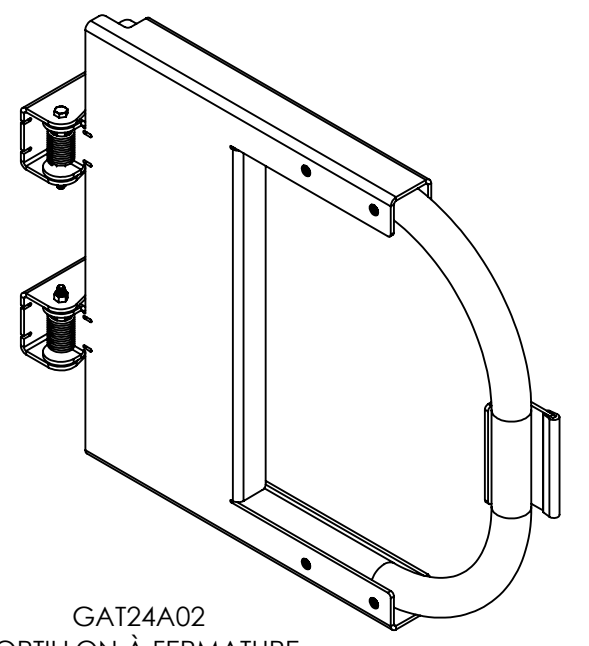
GA090-01
CONNECTEUR 90 DEG
QTÉ: 14



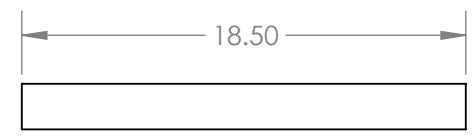
GA101-01
CONNECTEUR EN T
QTÉ: 2



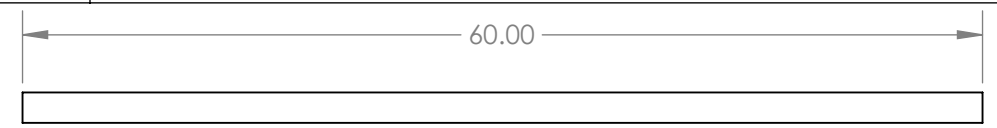
GA144-01
CONNECTEUR MURAL
QTÉ: 4



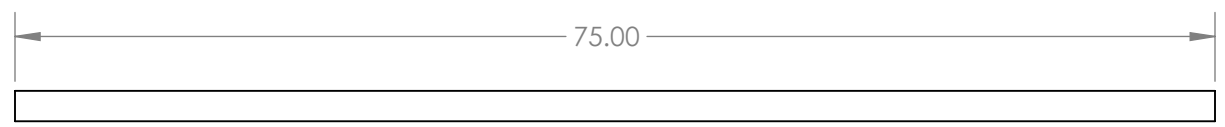
GAT24A02
PORTILLON À FERMATURE
AUTOMATIQUE
QTÉ: 1



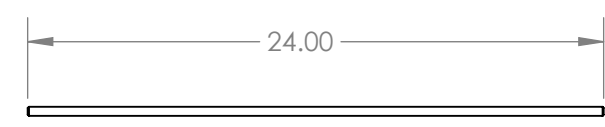
FAA07-01
TUBE D'ALUMINIUM
QTÉ: 9



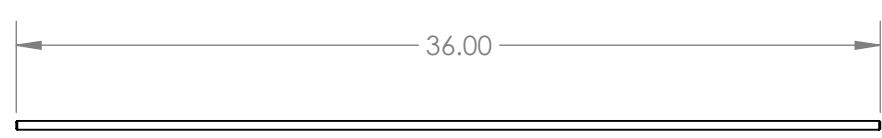
FAA16-01
TUBE D'ALUMINIUM
QTÉ: 2



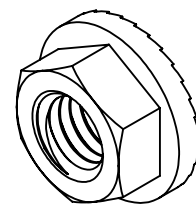
FAA13-01
TUBE D'ALUMINIUM
QTÉ: 4



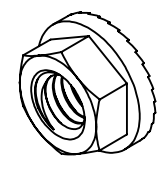
DAA29-01
3/8-16 X 24 SS TIGE FILETÉE
QTÉ: 2



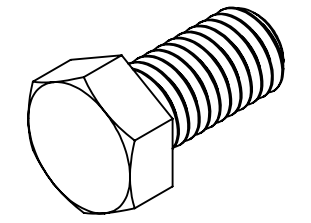
DAA30-01
3/8-16 X 36 SS TIGE FILETÉE
QTÉ: 2



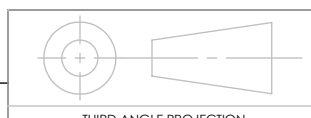
DAA54-01
1/2-13 SS ÉCROU À BRIDE DENTÉE
QTÉ: 8



DAA34-01
CONTRE-ÉCROU DENTÉ
QTÉ: 16



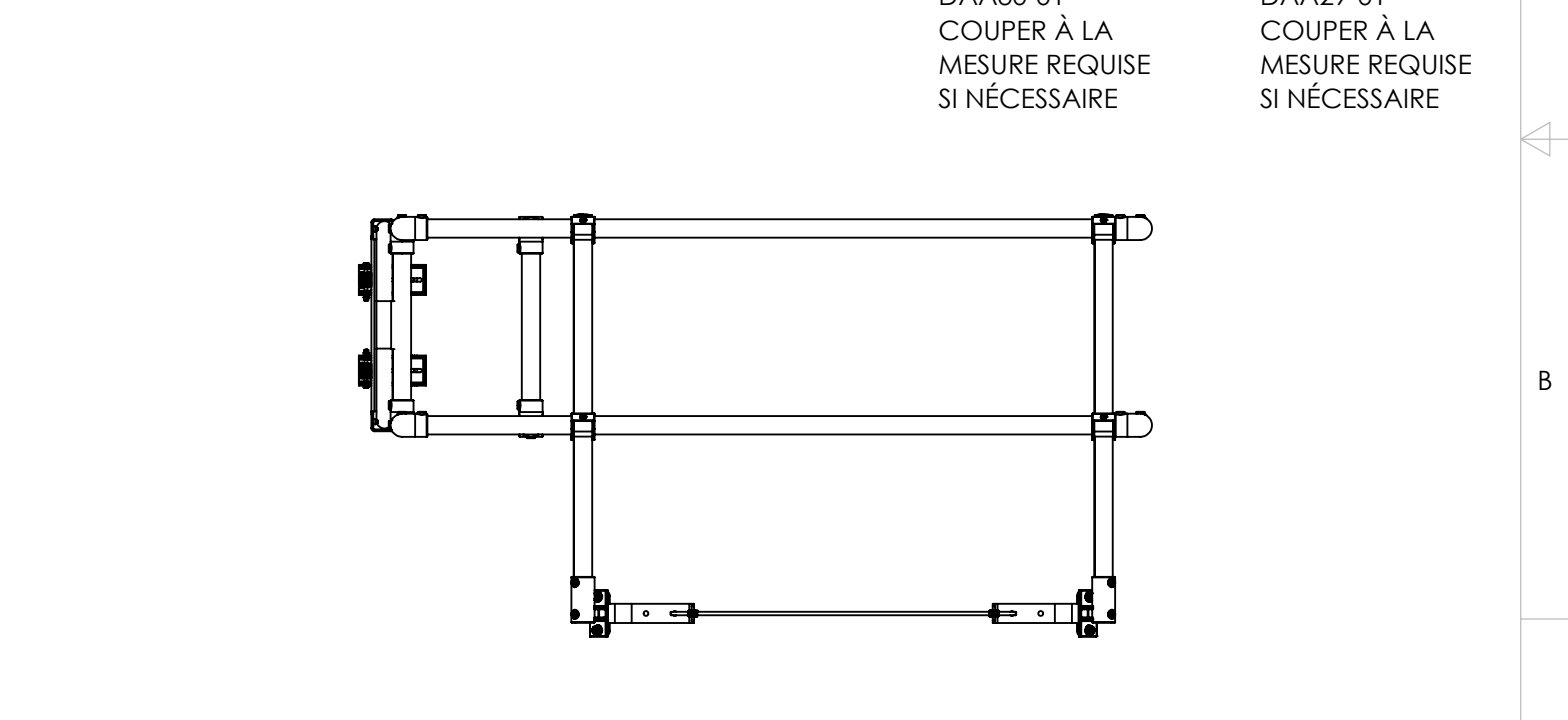
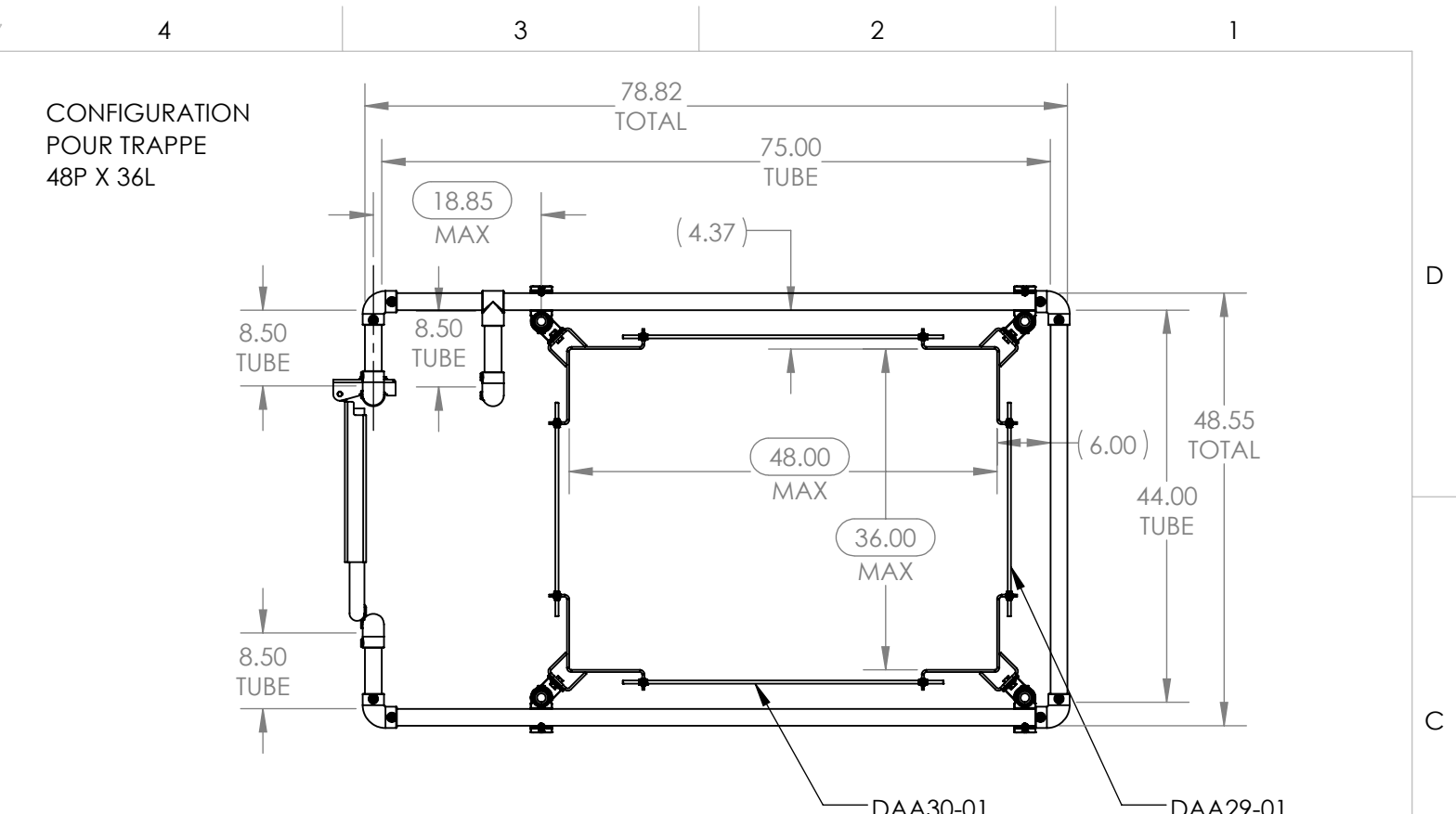
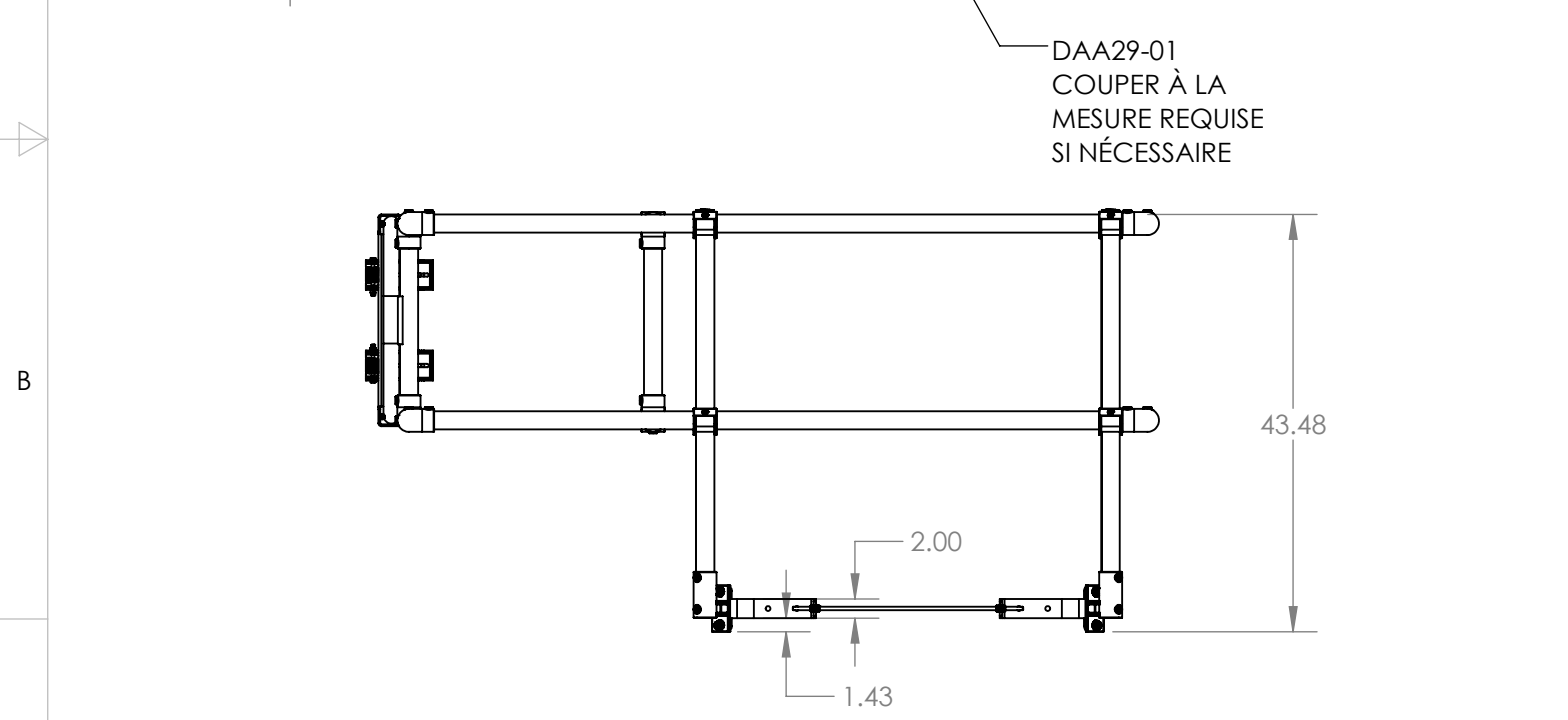
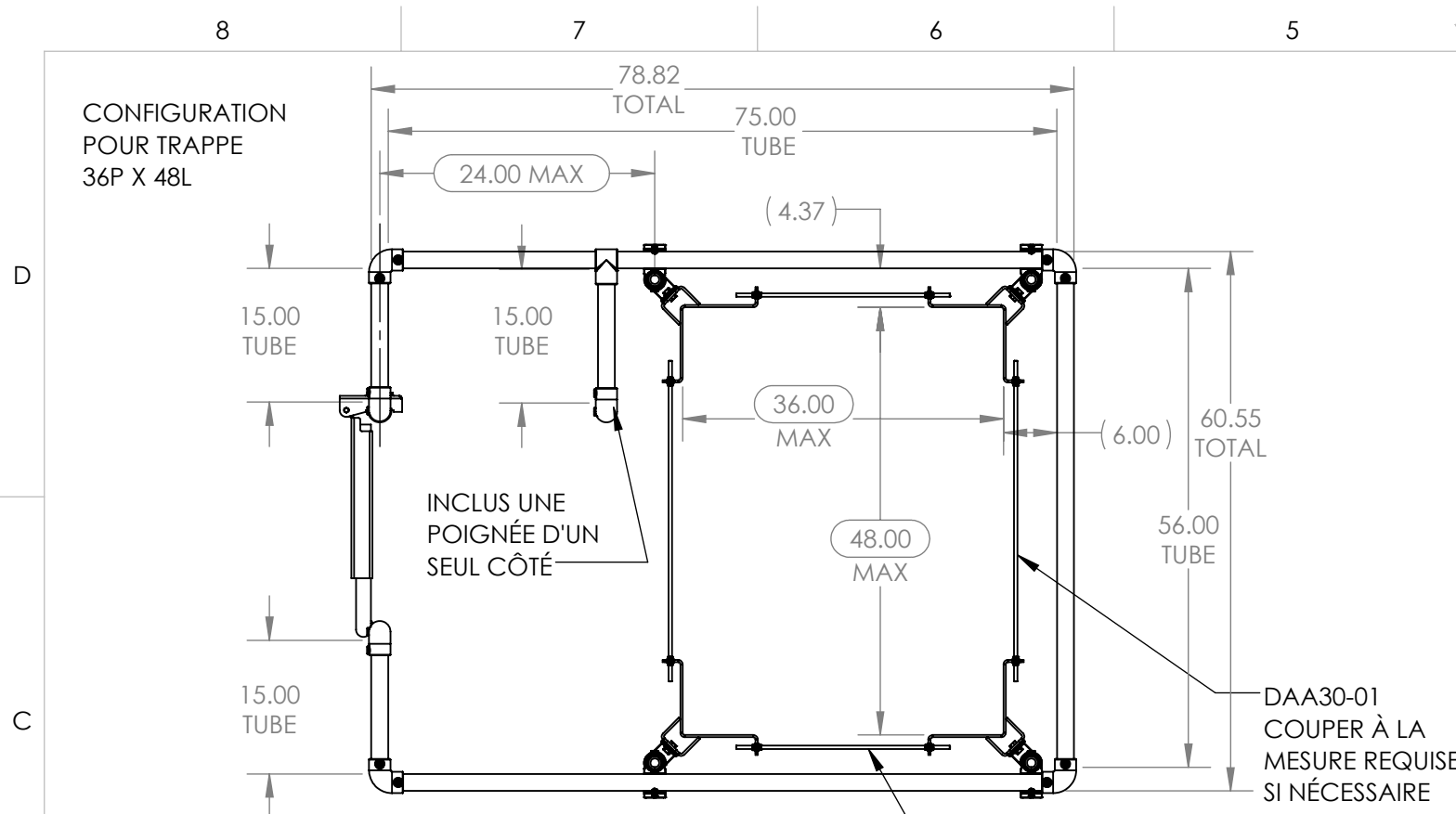
DAA64-01
1/2-13 SS BOULON HEX
QTÉ: 8



THIRD ANGLE PROJECTION
ALL DIMENSIONS ARE IN INCH
TOUTES LES DIMENSIONS SONT EN POUCE
UNLESS OTHERWISE NOTED
SAUF INDICATION CONTRAIRE
TOLERANCES/TOLÉRANCES:
DIM. ANG.
X.X ±0.060° X ±3.00°
X.XX ±0.030° X.X ±1.00°
X.XXX ±0.015° X.XX ±0.50°
MACHINED SURFACE FINISH/FINI DE SURFACE MACHINÉ:
Ra : 125 µin

MATERIAL/MATÉRIEL:
N/A
VOLUME/VOLUME:
N/A
PAINTED/PEINTURÉ:
N/A
EST WEIGHT/POIDS EST:
7.241 POUNDS
DRAWN BY/ DESSINÉ PAR:
D.WU
CHECKED BY/VÉRIFIÉ PAR:
D.WU

3D FILE NAME/NOM DE FICHER 3D:
AAA03-01_REV.2
DELTA
TITLE/TITRE:
VERTICAL POST 42
PART NUMBER/NUMÉRO DE PIÈCE:
AAA03-01
REV:
1
SIZE/FORMAT:
B
SCALE/ÉCHELLE:
1:16
SHEETS/FEUILLES:
2 OF/DE 8



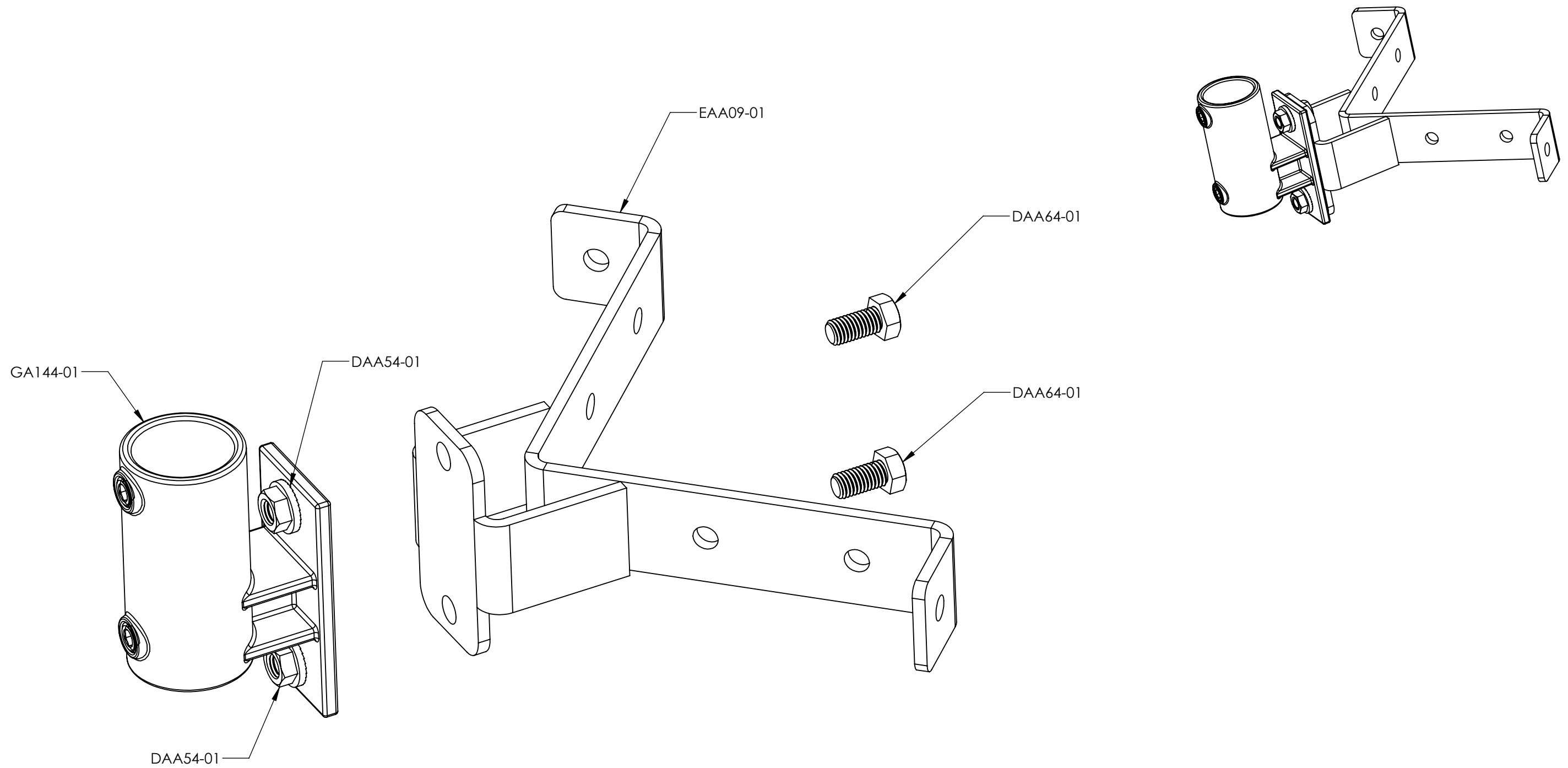
VEUILLEZ NOTER LA RELATION ENTRE DIMENSIONS "MAX" ET DIMENSIONS "TUBE" LORS DE LA COUPE

UN ESPACE LIBRE DE 2 POUCES ET UNE DISTANCE DE 1.43" À PARTIR DU SOL SONT NÉCESSAIRES POUR POUVOIR SERRER CORRECTEMENT LE SUPPORT

DIMENSIONS

<p>THIRD ANGLE PROJECTION</p> <p>ALL DIMENSIONS ARE IN INCH TOUTES LES DIMENSIONS SONT EN POUCE</p> <p>UNLES OTHERWISE NOTED SAUF INDICATION CONTRAIRE</p> <p>TOLERANCES/TOLÉRANCES:</p> <table border="0"> <tr> <td>DIM.</td> <td>ANG.</td> </tr> <tr> <td>X.X ±0.060"</td> <td>X ±3.00°</td> </tr> <tr> <td>X.XX ±0.030"</td> <td>X.X ±1.00°</td> </tr> <tr> <td>X.XXX ±0.015"</td> <td>X.XX ±0.50°</td> </tr> </table> <p>MACHINED SURFACE FINISH/FINI DE SURFACE MACHINÉ: Ra : 125 µin</p>	DIM.	ANG.	X.X ±0.060"	X ±3.00°	X.XX ±0.030"	X.X ±1.00°	X.XXX ±0.015"	X.XX ±0.50°	MATERIAL/MATÉRIEL: N/A	3D FILE NAME/NOM DE FICHER 3D: HGKTSF01_REV.2
	DIM.	ANG.								
	X.X ±0.060"	X ±3.00°								
	X.XX ±0.030"	X.X ±1.00°								
X.XXX ±0.015"	X.XX ±0.50°									
VOLUME/VOLUME: N/A										
PAINTE/PEINTURE: N/A										
EST WEIGHT/POIDS EST: 143.800 POUNDS	TITLE/TITRE: HATCH GUARD KIT STANDARD FRONT ACCESS									
DRAWN BY/ DESSINÉ PAR: D.WU	PART NUMBER/NUMÉRO DE PIÈCE: HGKTSF01	REV: 1								
CHECKED BY/VÉRIFIÉ PAR: D.WU	SIZE/FORMAT: B	SCALE/ÉCHELLE: 1:20								
		SHEETS/FEUILLES: 3 OF/DE 8								

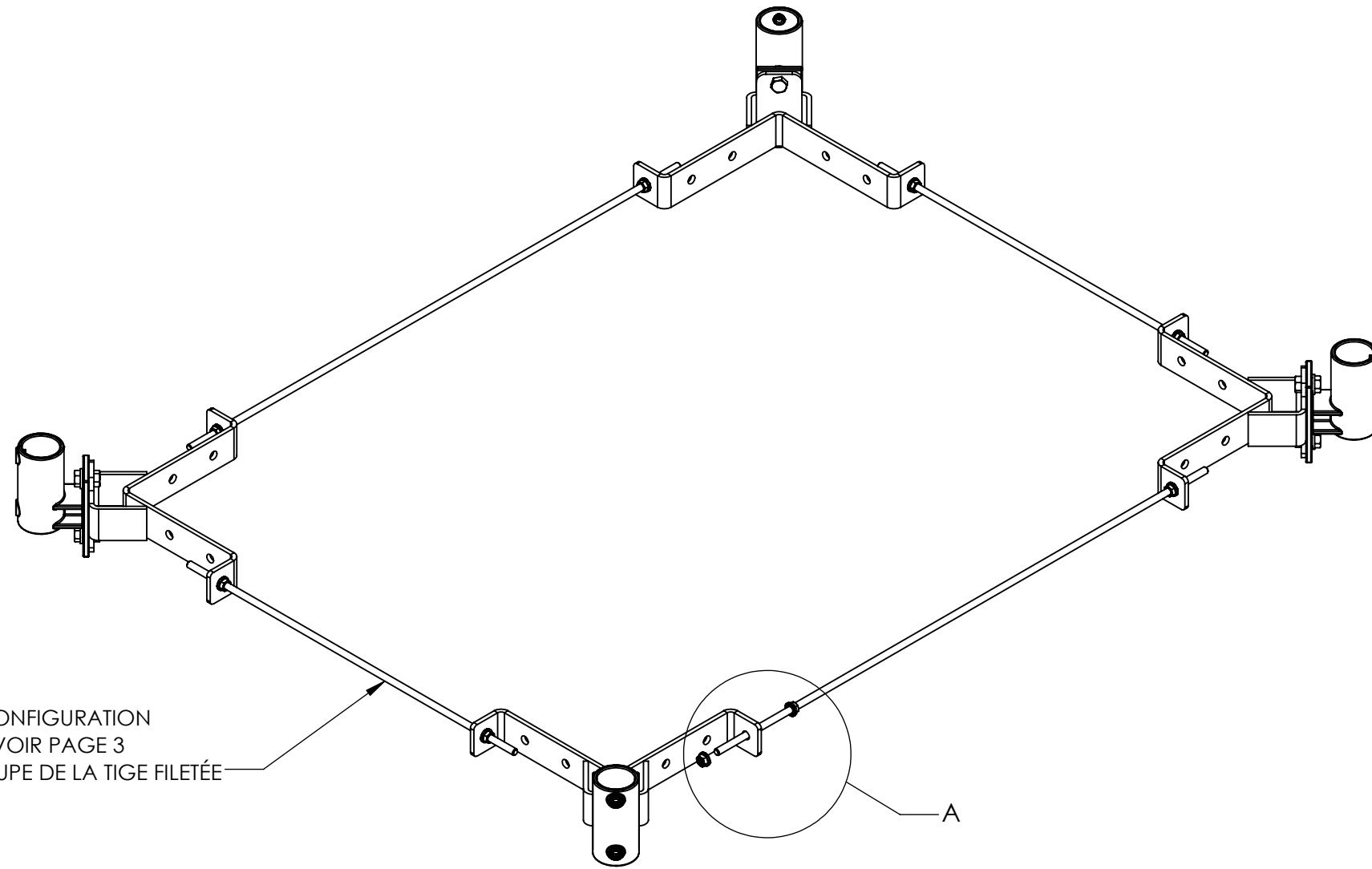
ÉTAPE 1



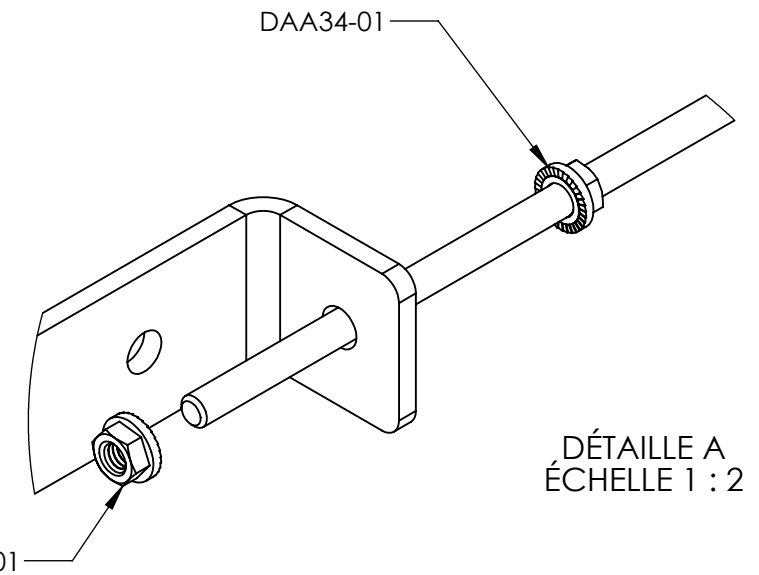
RÉPÉTER POUR LES 4 COINS DU GARDE-CORPS POUR TRAPPE D'ACCÈS

<p>THIRD ANGLE PROJECTION</p> <p>ALL DIMENSIONS ARE IN INCH TOUTES LES DIMENSIONS SONT EN POUCE UNLESS OTHERWISE NOTED SAUF INDICATION CONTRAIRE TOLERANCES/TOLÉRANCES:</p> <p>DIM. ANG.</p> <p>X.X ±0.060" X ±3.00"</p> <p>X.XX ±0.030" X.X ±1.00"</p> <p>X.XXX ±0.015" X.XX ±0.50"</p> <p>MACHINED SURFACE FINISH/FINI DE SURFACE MACHINÉ: Ra : 125 µin</p>	MATERIAL/MATÉRIEL: N/A	3D FILE NAME/NOM DE FICHER 3D: HGKTSF01_REV.2	
	VOLUME/VOLUME: N/A		
PAINTED/PEINTURÉ: N/A	TITLE/TITRE: HATCH GUARD KIT STANDARD FRONT ACCESS		
EST WEIGHT/POIDS EST: 143.800 POUNDS	DRAWN BY/ DESSINÉ PAR: D.WU	PART NUMBER/NUMÉRO DE PIÈCE: HGKTSF01	REV: 1
CHECKED BY/VÉRIFIÉ PAR: D.WU	SIZE/FORMAT: B	SCALE/ÉCHELLE: 1:4	SHEETS/FEUILLES: 4 OF/DE 8

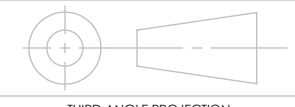

ÉTAPE 2



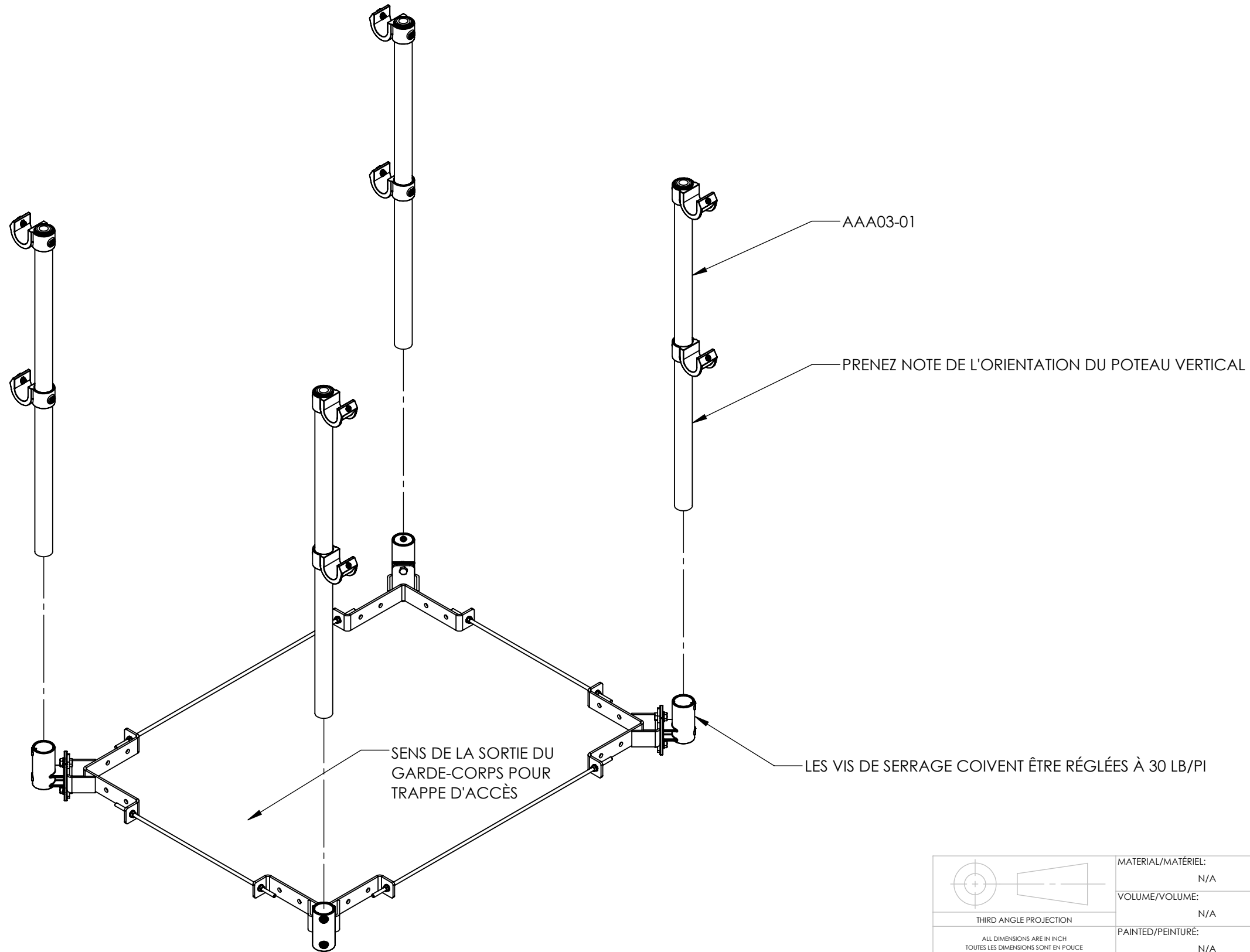
POUR UNE CONFIGURATION
SPÉCIFIQUE, VOIR PAGE 3
POUR LA COUPE DE LA TIGE FILETÉE



DÉTAILLE A
ÉCHELLE 1 : 2

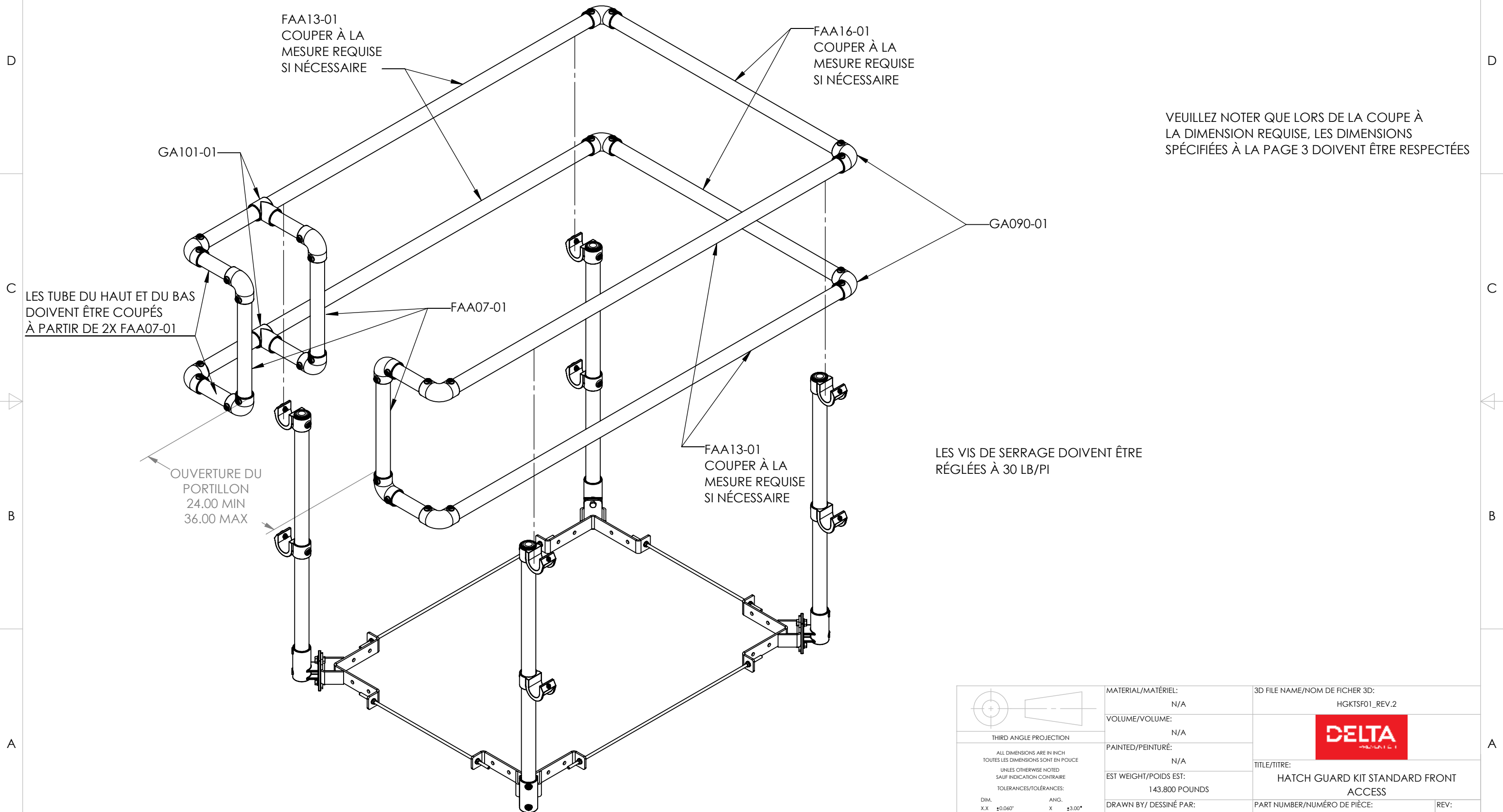
 THIRD ANGLE PROJECTION ALL DIMENSIONS ARE IN INCH TOUTES LES DIMENSIONS SONT EN POUCE UNLESS OTHERWISE NOTED SAUF INDICATION CONTRAIRE TOLERANCES/TOLÉRANCES: DIM. ANG. X.X ±0.060" X ±3.00" X.XX ±0.030" X.X ±1.00" X.XXX ±0.015" X.XX ±0.50" MACHINED SURFACE FINISH/FINI DE SURFACE MACHINÉ: Ra : 125 µin	MATERIAL/MATÉRIEL: N/A	3D FILE NAME/NOM DE FICHER 3D: HGKTSF01_REV.2		
	VOLUME/VOLUME: N/A	 TITLE/TITRE: HATCH GUARD KIT STANDARD FRONT ACCESS		
PAINTED/PEINTURE: N/A	EST WEIGHT/POIDS EST: 143.800 POUNDS			PART NUMBER/NUMÉRO DE PIÈCE: HGKTSF01
DRAWN BY/ DESSINÉ PAR: D.WU	CHECKED BY/VÉRIFIÉ PAR: D.WU	SIZE/FORMAT: B	SCALE/ÉCHELLE: 1:8	SHEETS/FEUILLES: 5 OF/DE 8

ÉTAPE 3



<p>THIRD ANGLE PROJECTION</p> <p>ALL DIMENSIONS ARE IN INCH TOUTES LES DIMENSIONS SONT EN POUCE</p> <p>UNLES OTHERWISE NOTED SAUF INDICATION CONTRAIRE</p> <p>TOLERANCES/TOLÉRANCES:</p> <table border="0"> <tr> <td>DIM.</td> <td>ANG.</td> </tr> <tr> <td>X.X ±0.060"</td> <td>X ±3.00°</td> </tr> <tr> <td>X.XX ±0.030"</td> <td>X.X ±1.00°</td> </tr> <tr> <td>X.XXX ±0.015"</td> <td>X.XX ±0.50°</td> </tr> </table> <p>MACHINED SURFACE FINISH/FINI DE SURFACE MACHINÉ: Ra : 125 µin</p>	DIM.	ANG.	X.X ±0.060"	X ±3.00°	X.XX ±0.030"	X.X ±1.00°	X.XXX ±0.015"	X.XX ±0.50°	MATERIAL/MATÉRIEL: N/A	3D FILE NAME/NOM DE FICHER 3D: HGKTSF01_REV.2	
	DIM.	ANG.									
X.X ±0.060"	X ±3.00°										
X.XX ±0.030"	X.X ±1.00°										
X.XXX ±0.015"	X.XX ±0.50°										
VOLUME/VOLUME: N/A	PAINTE/PEINTURE: N/A	<p>TITLE/TITRE: HATCH GUARD KIT STANDARD FRONT ACCESS</p>									
EST WEIGHT/POIDS EST: 143.800 POUNDS	DRAWN BY/ DESSINÉ PAR: D.WU			PART NUMBER/NUMÉRO DE PIÈCE: HGKTSF01	REV: 1						
CHECKED BY/VÉRIFIÉ PAR: D.WU	SIZE/FORMAT: B	SCALE/ÉCHELLE: 1:12	SHEETS/FEUILLES: 6 OF/DE 8								

ÉTAPE 4

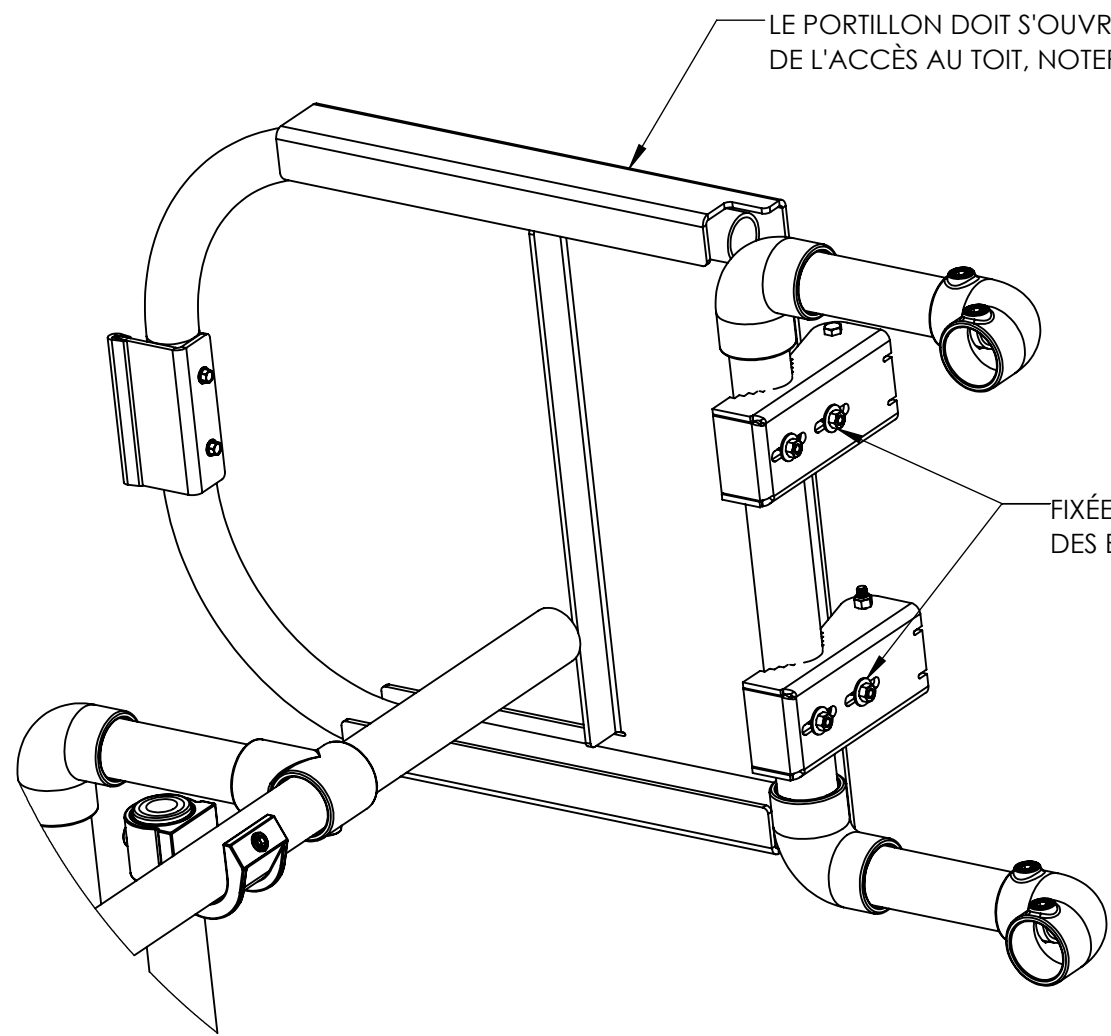


VEUILLEZ NOTER QUE LORS DE LA COUPE À LA DIMENSION REQUISE, LES DIMENSIONS SPÉCIFIÉES À LA PAGE 3 DOIVENT ÊTRE RESPECTÉES

LES VIS DE SERRAGE DOIVENT ÊTRE RÉGLÉS À 30 LB/PI

<p>THIRD ANGLE PROJECTION</p> <p>ALL DIMENSIONS ARE IN INCH TOUTES LES DIMENSIONS SONT EN POUCE</p> <p>UNLES OTHERWISE NOTED SAUF INDICATION CONTRAIRE</p> <p>TOLERANCES/TOLÉRANCES:</p> <table border="0"> <tr> <td>DIM.</td> <td>ANG.</td> </tr> <tr> <td>X.X ±0.060"</td> <td>X ±3.00°</td> </tr> <tr> <td>X.XX ±0.030"</td> <td>X.X ±1.00°</td> </tr> <tr> <td>X.XXX ±0.015"</td> <td>X.XX ±0.50°</td> </tr> </table> <p>MACHINED SURFACE FINISH/FINI DE SURFACE MACHINÉ: Ra : 125 µin</p>	DIM.	ANG.	X.X ±0.060"	X ±3.00°	X.XX ±0.030"	X.X ±1.00°	X.XXX ±0.015"	X.XX ±0.50°	MATERIAL/MATÉRIEL: N/A	3D FILE NAME/NOM DE FICHER 3D: HGKTSF01_REV.2	
	DIM.	ANG.									
X.X ±0.060"	X ±3.00°										
X.XX ±0.030"	X.X ±1.00°										
X.XXX ±0.015"	X.XX ±0.50°										
VOLUME/VOLUME: N/A			TITLE/TITRE: HATCH GUARD KIT STANDARD FRONT ACCESS								
PAINTED/PEINTURÉ: N/A			PART NUMBER/NUMÉRO DE PIÈCE: HGKTSF01	REV: 1							
EST WEIGHT/POIDS EST: 143.800 POUNDS	DRAWN BY/ DESSINÉ PAR: D.WU	SIZE/FORMAT: B	SHEETS/FEUILLES: 7 OF/DE 8								
CHECKED BY/VÉRIFIÉ PAR: D.WU	SCALE/ÉCHELLE: 1:12										

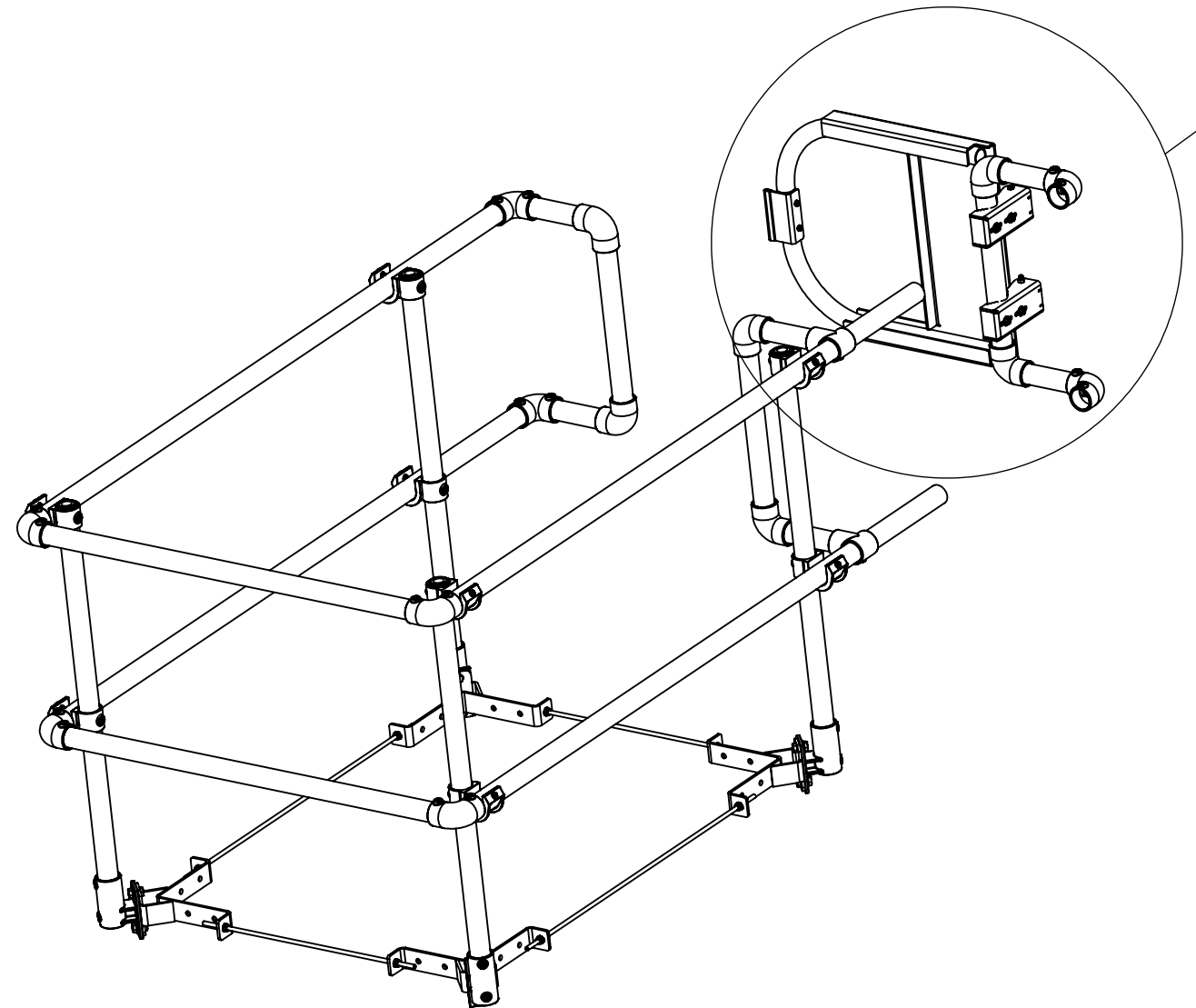
ÉTAPE 5



DÉTAILLE B
ÉCHELLE 1 : 6

LE PORTILLON DOIT S'OUVRIR VERS L'EXTÉRIEUR LORS DE L'ACCÈS AU TOIT, NOTER L'ORIENTATION

FIXÉE AU TUBE AVEC DES ÉCROUS EN "U"



THIRD ANGLE PROJECTION

ALL DIMENSIONS ARE IN INCH
TOUTES LES DIMENSIONS SONT EN POUCE
UNLES OTHERWISE NOTED
SAUF INDICATION CONTRAIRE
TOLERANCES/TOLÉRANCES:

DIM.	ANG.
X.X ±0.060"	X ±3.00°
X.XX ±0.030"	X.X ±1.00°
X.XXX ±0.015"	X.XX ±0.50°

MACHINED SURFACE FINISH/FINI DE SURFACE MACHINÉ:
Ra : 125 µin

MATERIAL/MATÉRIEL:	N/A
VOLUME/VOLUME:	N/A
PAINTED/PEINTURÉ:	N/A
EST WEIGHT/POIDS EST:	143.800 POUNDS
DRAWN BY/ DESSINÉ PAR:	D.WU
CHECKED BY/VÉRIFIÉ PAR:	D.WU

3D FILE NAME/NOM DE FICHER 3D:		HGKTSF01_REV.2	
		TITLE/TITRE:	
		HATCH GUARD KIT STANDARD FRONT ACCESS	
PART NUMBER/NUMÉRO DE PIÈCE:		REV:	
HGKTSF01		1	
SIZE/FORMAT:	SCALE/ÉCHELLE:	SHEETS/FEUILLES:	
B	1:16	8 OF/DE 8	